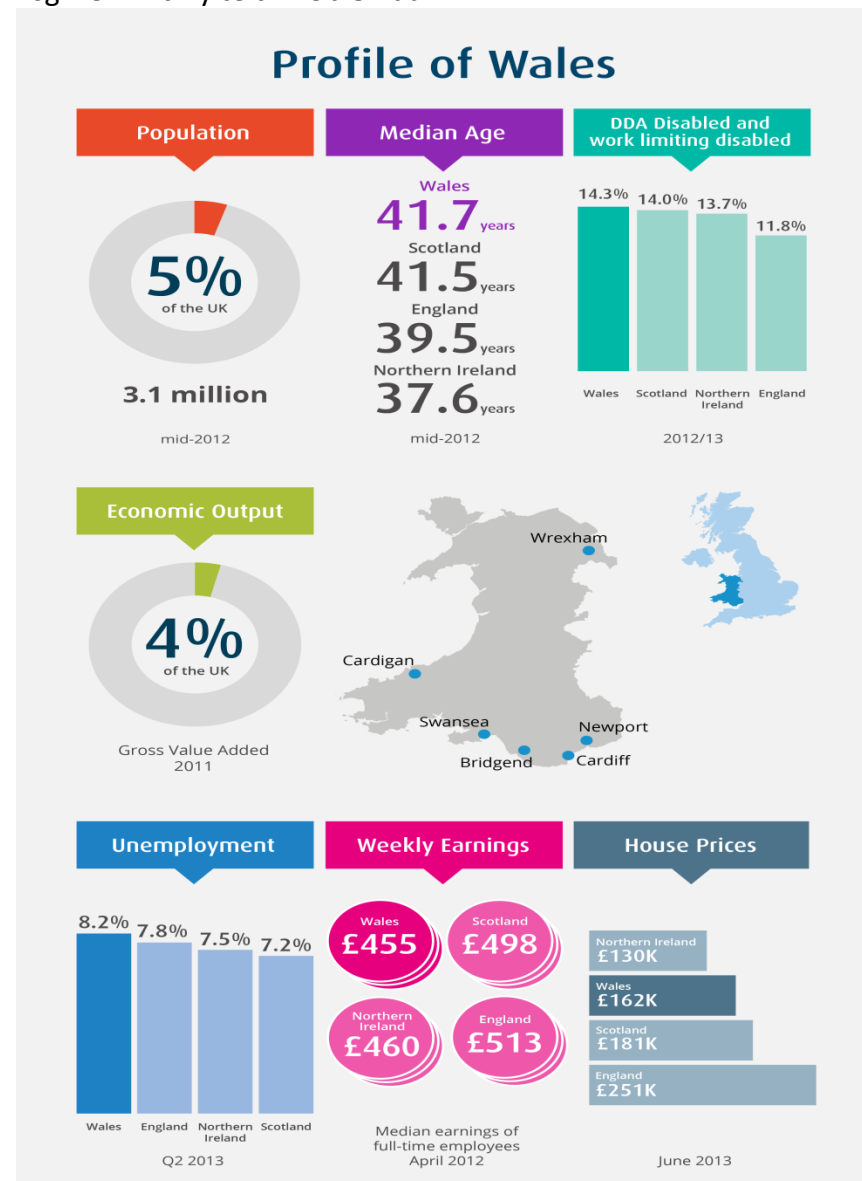


DME: Prosiectau Rhwydwaith Mewnol yng Nghymru – Taflen Weithgaredd 2

Problemau

1. Ysgrifennwch y teitl Problemau.



www.ons.gov.uk

Office for National Statistics

Contains data and information from Ordnance Survey, ONS and other sources protected by © Crown Copyright and database right 2013

- Beth yw'r gwahaniaeth rhwng enillion wythnosol yn Lloegr ac enillion wythnosol yng Nghymru?
- Beth yw enillion wythnosol cyfartalog y DU?
- Beth yw'r gwahaniaeth rhwng enillion wythnosol cyfartalog y DU ac enillion wythnosol cyfartalog yng Nghymru?
- Beth yw'r rhychwant rhwng yr oedran canolog yng Nghymru, a'r wlad sydd â'r oedran canolog lleiaf y DU?
- Beth yw'r ganran gyfartalog o ddiweithdra yn y DU?
- Pa wlad sydd â'r ganran uchaf o ddiweithdra?
- Pa wlad sydd â'r ganran isaf o ddiweithdra?
- Pa wlad sydd â'r ganran uchaf o bobl anabl?
- Beth yw'r rhychwant canrannol rhwng y gwledydd sydd â'r ganran uchaf ac isaf am anabled?
- Pa wlad ydych chi'n meddwl yw'r:
 - wlad dlotaf – pam?
 - wlad gyfoethocaf – pam?

Rhif	Ardal	Poblogaeth	Rhanbarth
1	Caerdydd	357,200	Canol De Cymru
2	Abertawe	242,400	Gorllewin De Cymru
3	Rhondda Cynon Taf	237,400	Canol De Cymru
4	Sir Gaerfyrddin	185,100	Canolbarth a Gorllewin Cymru
5	Caerffili	180,200	Dwyrain De Cymru
6	Sir y Fflint	154,100	Gogledd Cymru
7	Casnewydd	147,800	Dwyrain De Cymru
8	Pen-y-Bont ar Ogwr	142,100	Gorllewin De Cymru
9	Castell Nedd Port Talbot	141,000	Gorllewin De Cymru
10	Wrecsam	136,600	Gogledd Cymru
11	Powys	132,600	Canolbarth a Gorllewin Cymru
12	Bro Morgannwg	127,600	Canol De Cymru
13	Sir Benfro	123,500	Canolbarth a Gorllewin Cymru
14	Gwynedd	122,900	Canolbarth a Gorllewin Cymru
15	Conwy	116,200	Gogledd Cymru
16	Sir Ddinbych	94,700	Gogledd Cymru
17	Sir Fynwy	92,500	Dwyrain De Cymru
18	Torfaen	91,800	Dwyrain De Cymru
19	Ceredigion	74,600	Canolbarth a Gorllewin Cymru
20	Ynys Môn	70,000	Gogledd Cymru
21	Blaenau Gwent	69,500	Dwyrain De Cymru
22	Merthyr Tudful	59,300	Dwyrain De Cymru

- Cyfrifwch y boblogaeth ym mhob rhanbarth.
- Cyfrifwch wariant y person ym mhob rhanbarth:
 - Gyda Ffordd Liniaru yr M4 yn Nwyrain De Cymru/Canolbarth
 - Heb Ffordd Liniaru yr M4 yn Nwyrain De Cymru/Canolbarth

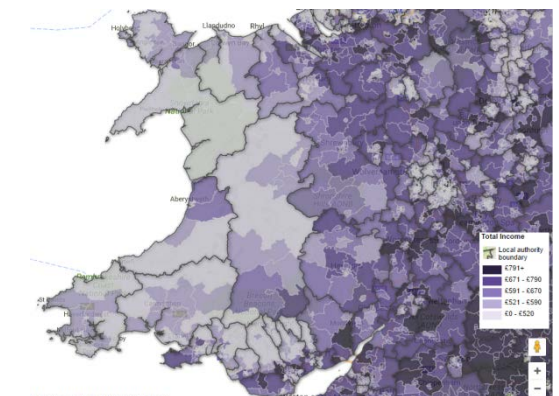
Gwariant ar Rwydwaith Mewnol	Gyda'r M4	Heb yr M4
	£ biliwn	£ biliwn
Gogledd Cymru	20.341	20.341
Canolbarth a Gorllewin Cymru	5.548	5.548
Dwyrain De Cymru	1.758	1.158

Canol De Cymru	1.853	1.285
Gorllewin De Cymru	2.918	2.918

- Lluniwch graff i ddangos gwariant ar rwydwaith mewnol ym mhob rhanbarth; gyda Ffordd Liniaru yr M4, ac hebddi.
- Cyfrifwch wariant y person ym mhob rhanbarth, a dangoswch eich canlyniadau ar dabl.

Gwariant ar Rwydwaith Mewnol			
	£ biliwn	Poblogaeth	y person
Gogledd Cymru	20.341	571,500	
Canolbarth a Gorllewin Cymru	5.548	321,000	
Gorllewin De Cymru	2.918	666,500	
Heb Ffordd Liniaru yr M4			
Dwyrain De Cymru	1.158	641,100	
Canol De Cymru	1.285	722,200	

- Lluniwch graff i ddangos gwariant y person ym mhob rhanbarth.
- Pa ardaloedd yng Nghymru sydd â'r incymau uchaf? Defnyddiwch fap SYG i'ch helpu.
- Pa ardaloedd yng Nghymru sydd â'r incymau isaf?
- Sut mae'r incymau ar draws Cymru yn cymharu â rhannau o Loegr y gallwch chi eu gweld?



- Pa rannau o Gymru sydd â'r poblogaethau niferus mwyaf? Defnyddiwch fap sy'n dangos nifer poblogaeth i'ch helpu.
- Pa rannau o Gymru sydd ag incymau isel ond poblogaethau niferus? (Lot o bobl, a dim lot o arian).
- Mae llawer o bobl yn dadlau yn erbyn Ffordd Liniaru yr M4 achos maen nhw'n meddwl bod de Cymru yn derbyn gormod yn barod, a'i fod yn rhan gyfoethocaf Cymru; ydych chi'n meddwl bod hyn yn wir neu beidio? Esboniwch.

